

あんと

Take Free!
No.24
2018.3.1 発行

NPO法人
いちはら
子育て応援団

ママが喜んだプレゼント BEST 3

プレゼントはいつも思っている気持ちを「形」にしたもの。わざわざ言わなくても伝わってる、けど、やっぱり言葉にしたり「形」で伝えてもらおうと嬉しい♪ ママが喜んだプレゼントを聞いてみました。



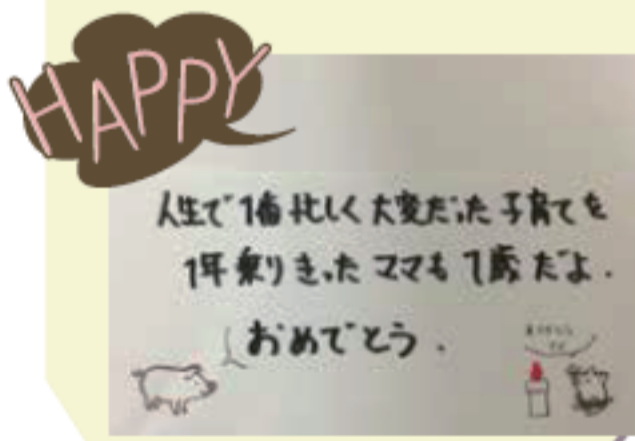
第1位 自分の時間

育児と仕事の合間に資格試験勉強をしていて、土日のどちらかでも図書館で勉強時間確保したくても、なかなか言えず。そんなとき「平日時間取れてないみたいだし、図書館で勉強時間確保してきたらいいよ。」って言葉を初めてもらいました。その一言で、私は日ごろの鬱憤が吹き飛びました。(会社員、子ども1人)



第2位 ババからもらった「承認」の言葉

「お前はちゃんと貢献してると思うよ。」仕事を始める時、家事、育児はきちんとやる事!とあまり協力的ではなかった夫。主婦のお遊び程度にしか始めは見てなかったと思うのですが、私の仕事の様子が分かるようになって、この言葉をもらいました。(NPOスタッフ、子ども2人)



第3位 子どもからの手作りのプレゼント

妊婦で迎えた誕生日に息子からもらったプレゼントです。牛乳パックを使った作品と「安産」のお守り。お守りには兄になる決意が書かれていました。これを握りしめて出産に臨みます!(会社員、子ども1人)



高価なものよりも、「心のこもった」贈り物が、印象に残るのですね。

株式会社Hearty
市原市五井西 6-1-1
TEL 0436-63-5343

ハーディー Hearty

子どもと一緒に住まい探し♪

ハーディー 市原市

ママと一緒の家づくり

with Mamaの家

市原店 ☎0120-360-599

〒290-0073 市原市国分寺台中央7-19-1

アイデア特集

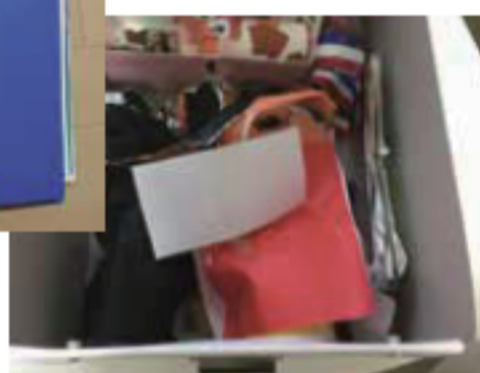
その2 記念品の保管



子どもの作品や写真、 どう保存してますか？



思い出ファイル。六つのポケットと、賞状入れもあります。運動会のプログラム、お母さんへのお手紙、カラー写真入りの学校だよりなど、ここにとにかく突っ込んでおください。入学前で一冊、小学校で一冊、中学高校で一冊の予定です。



絵などの平たい作品は、B4/A3 クリアブックファイル、立体の作品は、箱に入れてあります。思い出品の保管スペースを決めて、そこに入る分だけ持つようにしています。

作品ファイルを使っています。うちは1年間の作品が多いので、個人別に年間1冊ずつ用意しています。厚みもあるのでトレットペーパーの芯程度の作品なら立体のものも収納できます。



小学校では年度の終わりに自分で絵を描いた大きな布かばんを持ち帰ります。大きな絵や教室に貼ってある自分の作品全てをこの中に入れて持ち帰ってくるので、そのまま保管しています。小学校は、やたらと絵が大きいので助かります。



千葉エリアのバン・トラック販売・買取・車検・修理・新車リースのことなら丸原自動車

丸原自動車

〒299-0109 千葉県市原市千種1丁目1-2

0120-240-795

携帯・PHS OK!

受付時間：平日10:00～20:00 日祝18:00まで

ピアノのレッスン諦めていませんか？一度お電話ください

藍の会...

岩田ピアノ教室

TEL.0436-21-2160



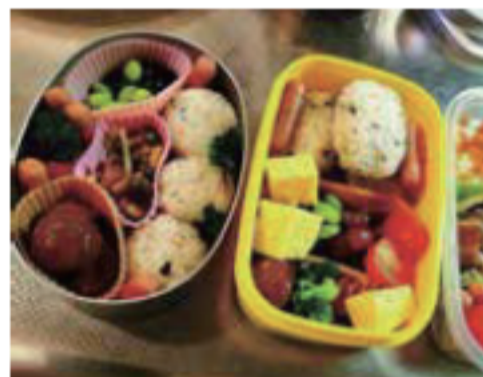
先輩ママのアイディア



その1 お弁当

幼稚園・保育園ママはお弁当どうしてるのかな？

入園おめでとうございます。これから始まるお弁当、食べてくれるかな？
みんなどんなお弁当かな？ 不安と期待のお弁当。先輩ママに、お弁当のアイデアを聞いてみました。



丸型が4歳、四角が2歳のお弁当です。2歳の方がピック禁止なのでズレないように隙間をしっかりと埋めてます。いつも持ち歩く時に振り回してるので(-_-;) ご飯は冷えると固まっちゃうから、食べやすい様に個別けで握ってます。

冬は保温器に入るの、温まるとNGのもの(ミニトマト、サンドイッチなど)は入れません。内容は家でよく食べるものを中心に。幼稚園では周りのお友だちと競って食べていることもあるらしく、たまに苦手なものをこっそり忍び込ませることもあります。先日人参を忍ばせたら完食してきたので、作戦成功しました^^。

冬のお弁当



夏のお弁当



冷たいまま食べるので、冷めても美味しく食べられるような工夫として、おにぎりにオイルを入れています。左は具と混ぜ込むときにごま油を少々入れています。右は握ったあと卵コーティングして焼いています。味はチャーハン風になり、食べる時崩れにくいおにぎりになります。



Daiwa House

大和ハウスグループ

〒290-0050 千葉県市原市更級1丁目6番9号
市原住宅公園内 ☎0120-917-396
営業時間・定休日：10:00~18:00(火・水)



Land Hills

市原市五井2458-5 ☎0436-22-1515

中古住宅 マンション アパート
一戸建 土地売買

★街の不動産屋さん!!

ランド・ヒルズ

おかげさま
30周年

HANAMO

しあわせの花贈り
フラワーブティックはなも



〒290-0059 市原市白金町5-14-1
TEL: 0436-24-4187 FAX: 0436-24-0879
http://www.hanamo.co.jp/

Let's enjoy kindergarten life together!!

ネイティブ英語に触れ合える環境

学校法人 黎明学園

見学
随時

姉ヶ崎幼稚園
市原市姉ヶ崎1599
0436-61-0739

第二姉ヶ崎幼稚園
市原市有秋台東1-3
0436-66-0791

小規模保育園
ルックアップ保育
市原市上高橋202-1
0436-85-2229

鹿島台幼稚園
市原市上高橋202-1
0436-85-2229

みんなで一緒に子育てしませんか？

いちほら子育て応援団主催 市原市人権啓発事業補助金交付事業

「外遊びが子どもの脳力を伸ばす！」



プレーパークの父 天野秀昭氏 講演会報告

2018年1月13日(土) FUKUMASU BASE (フクマスベース) の2階の階段教室は満員御礼!

天野さんは、「外遊び」が子どもの成長していく「脳」にどう働きかけるかを、分かりやすく説明してくださいました。子どもの外遊びを大人が保証すること、そこが重要だ!と天野さんの言葉に、皆さん、メモをとりながらうんうんとうなずいていました。プレーパークを経験して大人になった子達の様子、外遊びをたくさんした子は、「あと伸び」をするなど、とても面白いためになる話でした。

講演会の後も続く「あそび場・つどい場 もぐらの冒険」自炊だけど豚汁とおにぎりもあり、お腹もみたされ、遊びに熱が入ります。ペーゴマとベイブレードの新旧対決に天野さんも参戦!盛り上がりました。

子ども達がのびのびと外遊びが出来る場所が、もっと増えて欲しいですね。



開催報告

ノーバディーズパーフェクト (NP)プログラム ～完璧な親なんていない～ (全6回)

今年も多くの方の支援を得て、第6期NPプログラムを開催することができました。

託児ボランティアに参加して下さった過去の卒業生の皆さん、シニアボランティアの皆さん、ありがとうございました。参加したママ達は、子どもとの接し方や家族への気持ち、何より自分自身の心に、多くの変化を感じることができました。

このプログラムは「やりたい!」と強く願う人が何人か集まると開催できるプログラムです。

次年度も開催できるよう、多くの皆さんの支援をおまちしています。

ご興味ある方は、info@ichihara-kosodate.net までご連絡をください。

編集後記

今年は例年以上のインフルエンザの猛威。戦々恐々の毎日でした。長い間3か月おきの発行を続けてきた「あん」とですが、この号を最後の今後は不定期の発行になります。皆様の応援、ありがとうございました。

(まき)



源総業株式会社

みなもと



般貨物自動車運送事業・倉庫業

いちほら子育て応援団の協賛企業です。市原市の子育ての応援、ありがとうございます。(50音順、敬称略)

- 岩田ピアノ教室 ●大和ハウス工業株式会社 ●語楽教室バドルビー ●個別指導Axis五井駅前校 ●写真のセントラル ●源総業株式会社
- ネクストワンインターナショナル株式会社 with Mamaの家 ●株式会社HeartY (ハーティ) ●有限会社丸原自動車
- 有限会社ランド・ヒルズ ●学校法人黎明学園 (姉ヶ崎幼稚園・第二姉ヶ崎幼稚園・鹿島台幼稚園) ●ママのおうち・みんなのおうち・ひろみ保育園